

Luminaire à vasque/Luminaire en saillie - Diffuseur opalin - à rayonnement direct

Corps de luminaire en profil de tôle d'acier, arêtes pliées en forme de trapèze, embouts blancs en polycarbonate, entrées de câbles à proximité du centre du luminaire, fixation du diffuseur par clips; Couleur du boîtier blanc signalisation RAL 9016; Répartition directe et diffuse de la lumière par profil de vasque en verre acrylique satiné, convexe à prismes longitudinaux intérieurs, embouts emboîtables blancs en polycarbonate, stabilisé UV; Branchement électrique par bornier de raccordement à 5 pôles avec technique de contacts enfichables.. Kit de suspension complet LPA-PS pour montage suspendu à commander séparément.

CARACTÉRISTIQUES

Numéro de commande	21665226680
Numéro EAN	4020863354818
Tarif des douanes	94051140
Marque de certification	IP 44, Classe d'isolation I, F, HACCP DIN10500/Food/IFS-pertinence liée à l'application/BRC, Intérieur, CE
Degré de résistance aux chocs IK	IK04
Température ambiante	ta 25°C
Propriétés particulières	Prêt pour l'IdO
Durée de la garantie	5 Années
Programmes d'aide de l'État	BEG - subvention fédérale pour les bâtiments performants (valable uniquement pour l'Allemagne)

ÉLECTROTECHNIQUE

Ballast	Pilote électronique DALI2 (1 pièce)
Puissance du système	46W
Tension secteur	230V/50Hz
Disjoncteur (courant de appel)	12 unités/B10, 20 unités/B16, 21 unités/C10, 33 unités/C16
Classe de efficacité énergétique/Source de lumière	C

ÉCLAIRAGISME

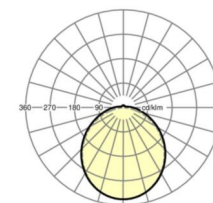
Équipement	LED, Rendu des couleurs/Température de couleur CRI ≥ 80 / 3000K
Tolérance de localisation chromatique (MacAdam)	3SDCM
Groupe de risque photobiologique (Luminaire)	RGO
Flux lumineux nominal	6171lm
Longévité des sources LED	70000h L80/B10 (Tq 25°C), 50000h L90/B10 (Tq 25°C)
Efficacité lumineuse du luminaire	133lm/W
UGR trans./long.	22.0 / 21.3

MÉCANIQUE

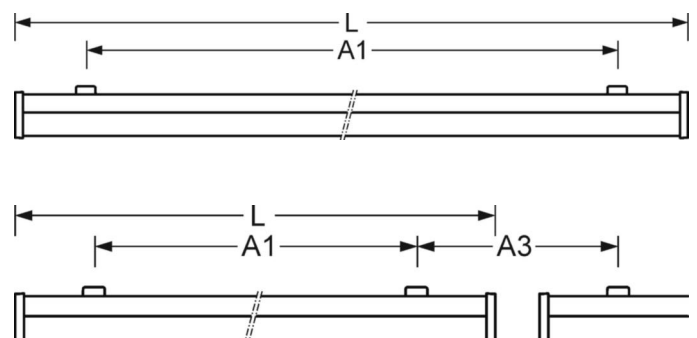
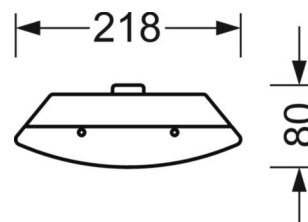
Couleur du boîtier	blanc signalisation RAL 9016
Cotes (Long.xLarg.xH/DxH)	1504mm x 218mm x 80mm
Poids (net)	3.25kg
Kabeleinführung KE (X/Y)	0mm/0mm
Type de montage	Montage individuel en saillie au plafond, Montage individuel suspendu, Montage mural

LIEN PROFOND

<https://www.regiolux.de/fr/article/21665226680>



Référence	LED 6300lm 830
ηLB	100 %
Φ ↓/↑	95 % / 5 %
UGR trans./long.	22.0 / 21.3



Dimensions

L	1504 mm	Longueur
B	218 mm	Largeur
H	80 mm	Hauteur
A1	1100 mm	Écart de fixation montage individuel
A3	554 mm	Écart de fixation entre les luminaires agencés en bande lumineuse
X	0 mm	Écart entrée de câbles - centre du luminaire sur l'axe X (longitudinal)
Y	0 mm	Écart entrée de câbles - centre du luminaire sur l'axe Y (transversal)
